

## Descripción y Aplicación

El perfil metálico bajo teja Onduline está compuesto de acero galvanizado lacado blanco. Diseñado para la instalación en seco de todo tipo de tejas de encaje (con tacón), como tejas cerámicas mixtas, tejas planas o tejas de hormigón.

Se debe apoyar siempre sobre la parte alta de las ondas de las placas Onduline Bajo Teja DRS (modelos BT-50 o BT- 150 Plus), en sentido paralelo al alero y a la distancia recomendable en función del modelo de teja. Se ha de fijar mecánicamente al soporte, atravesando las placas Onduline Bajo Teja DRS por la parte alta de las ondas, y colocando una fijación aproximadamente cada 20 - 30 cm. (Consultar con Dpto. Técnico Onduline para pendientes > 50%). Al tratarse de un perfil metálico, las tejas se podrán fijar mecánicamente a este mediante tornillos autoroscantes y/o mediante adhesivos específicos como ONDUFLEX.

### NOTA DE SEGURIDAD

Las aristas metálicas pueden producir cortes, por lo que se recomienda el uso de guantes adecuados para la manipulación del producto, así como el uso de todos los EPIs necesarios en los trabajos de instalación en cubiertas. El corte de los perfiles metálicos debe de hacerse con sierras manuales o mecánicas, utilizando los elementos de protección adecuados.

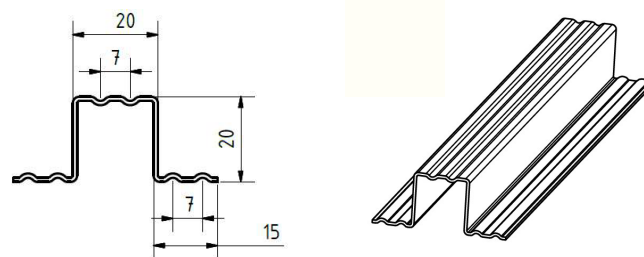
## Características técnicas

Alto*	20 mm
Ancho total*	50 mm
Ancho de ala*	15 mm
Ancho base superior*	20 mm
Largo*	2 m
Espesor*	0,6 mm
Peso por unidad*	700 g
Peso por palé*	140 Kg
Color	Blanco
Propiedades biológicas	Resistente a hongos, bacterias y a microorganismos
Composición	Acero galvanizado lacado
Dureza	S220GD
Tratamiento	Z180
Clasific. de reacción al fuego	A1 (Incombustible)
Rendimiento aproximado por m <sup>2</sup>	3,5 m/ud

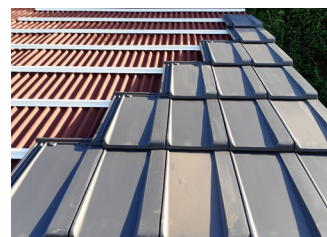
\*Tolerancia longitudinal: ± 1% - Tolerancia transversal, espesor y pesos: ± 10%



## Detalle



## Instalación



## Embalaje

Nº unidades por palé: 200

Medidas palé: 2 x 0,5 x 0,45 m (Largo x Ancho x Alto)

## Almacenamiento

Mantener en condiciones secas, en zona ventilada y libre de polvo. Permanecer protegido de los rayos UV, protegido del calor y fuentes de ignición.

### onduline.es

Onduline Materiales de Construcción, S.A.U.  
Pol. Industrial El Campillo Fase 2 P12  
48500 - Abanto y Ciervana, Bizkaia, España

Tlf. Dpto. Comercial 946 36 94 44  
Tlf. Dpto. Técnico 946 36 18 65  
tecnico@onduline.es

An Ondura Group Company



**Onduline®**  
Lightweight roofing systems

Esta FT se elaboró en base a la información actualmente disponible. El producto se fabricó de acuerdo con los parámetros mencionados anteriormente, pero el productor/distribuidor no puede anticipar ningún cambio futuro ni cambios en las reglamentaciones. Es responsabilidad del consumidor utilizar el producto de acuerdo con las recomendaciones del productor/distribuidor y sus necesidades. Todas las reclamaciones serán consideradas con respecto a las recomendaciones de aplicación emitidas por la empresa Onduline.